

RAULÍ

Familia: *Fagaceae*

Lugar de Origen: Chile

Nombre científico: *Nothofagus alpina* (Poepp. Et Endl.) Oerst

Distribución geográfica en Chile: Regiones del Maule a Los Lagos

PROPIEDADES FÍSICAS Y MECÁNICAS

Contracción (desde estado verde a 0%)		
Radial (%)	Tangencial (%)	Volumétrica (%)
4,3	7,8	12,1

Ensayo	Parámetro	Seco (12%)	Verde
Densidad (kg/m ³)		448	405
Flexión (N/mm ²)	MOR	76,83	56,74
	MOE	9.780,40	8.045,80
Compresión (N/mm ²)	Paralela	35,87	28,22
	Perpendicular	s/i	s/i
Tracción Perpendicular (N/mm ²)	Radial	5,39	4,41
	Tangencial	5,39	4,41
Dureza (N)	Paralela	4.949,00	3.322,20
	Perpendicular	4.067,00	2.773,40
Cizalle Paralelo (N/mm ²)	Radial	10,88	6,08
	Tangencial	10,88	8,23
Clivaje (N/mm)	Radial	s/i	s/i
	Tangencial	s/i	51,94
Tenacidad (Ncm)	Radial	2.117,00	3.480,00
	Tangencial	1.971,00	3.355,00
Extracción Clavo (N)	Paralela	852,60	793,80
	Perpendicular	1.048,60	1.107,00

s/i: sin información

DESCRIPCIÓN DE LA MADERA

Corteza: dura, firme, agrietada, de color café claro o gris oscuro

Albura: rosado-blancuzco

Duramen: café-rosado-pálido

CARACTERÍSTICAS TECNOLÓGICAS

Aserrado: sin dificultad

Secado: sin dificultad, se recomienda una temperatura menor a 65 °C

Chapas: sin dificultad

Curvabilidad con vapor: media

Encolado: sin dificultad

Trabajabilidad: sin dificultad

Terminaciones: sin dificultad, buenos resultados con barniz, laca y pintura

Durabilidad natural: N° 2, durable

Tratabilidad con CCA: albura fácil, absorción de 300 L/m³; duramen difícil, absorción de 120 L/m³

Aptitud pulpable: sin información

Poder calorífico: 4,5 GJ/m³ (20% de humedad)

APLICACIONES SUGERIDAS

Mueblería

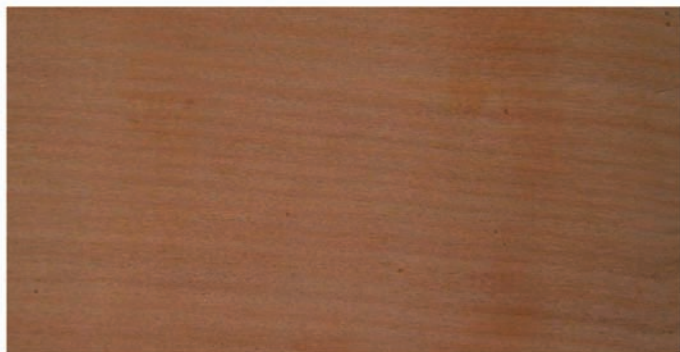
Puertas y ventanas

Embarcaciones

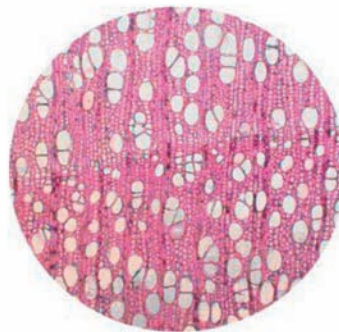
Tonelería

Revestimientos

Pisos y chapas



Corte radial macroscópico
(Fuente UBB)



Corte transversal microscópico,
aumento 10x
(Fuente UBB)