

ROBLE

Familia: *Fagaceae*

Lugar de Origen: Chile

Nombre científico: *Nothofagus obliqua* (Mirbel) Blume

Distribución geográfica en Chile: Regiones del Maule a Los Lagos

PROPIEDADES FÍSICAS Y MECÁNICAS

Contracción (desde estado verde a 0%)		
Radial (%)	Tangencial (%)	Volumétrica (%)
4,6	8,3	12,9

Ensayo	Parámetro	Seco (12%)	Verde
Densidad (kg/m ³)		624	447
Flexión (N/mm ²)	MOR	82,03	52,04
	MOE	12.112,80	8.594,60
Compresión (N/mm ²)	Paralela	46,65	25,77
	Perpendicular	s/i	s/i
Tracción Perpendicular (N/mm ²)	Radial	6,08	5,59
	Tangencial	6,08	5,59
Dureza (N)	Paralela	4.949,00	4.018,00
	Perpendicular	4.557,00	4.194,40
Cizalle Paralelo (N/mm ²)	Radial	11,76	6,57
	Tangencial	11,76	8,72
Clivaje (N/mm)	Radial	s/i	s/i
	Tangencial	s/i	63,7
Tenacidad (Ncm)	Radial	1.964	2.548
	Tangencial	2.090	2.102
Extracción Clavo (N)	Paralela	813,40	989,80
	Perpendicular	999,60	1.293,60

s/i: sin información

DESCRIPCIÓN DE LA MADERA

Corteza: gruesa, dura, agrietada en placas grandes y redondas, café oscuro

Albura: blanquizca amarillenta

Duramen: marrón castaño y rojizo

CARACTERÍSTICAS TECNOLÓGICAS

Aserrado: sin dificultad

Secado: mediana dificultad, se recomienda una temperatura menor a 60 °C

Chapas foliadas: sin información

Curvabilidad con vapor: alta

Encolado: sin información

Trabajabilidad: sin información

Terminaciones: sin dificultad, buenos resultados con barniz, laca y pintura

Durabilidad: N° 1, muy durable

Tratabilidad con CCA: albura fácil, absorción de 300 L/m³; duramen difícil, absorción de 100 L/m³

Aptitud pulpable: sin información

Poder calorífico: 5,0 GJ/m³ (20% de humedad)

APLICACIONES SUGERIDAS

Obra gruesa en edificios, puentes

Tejuelas, muebles

Postes, rodrgones y durmientes

Estacas para minas

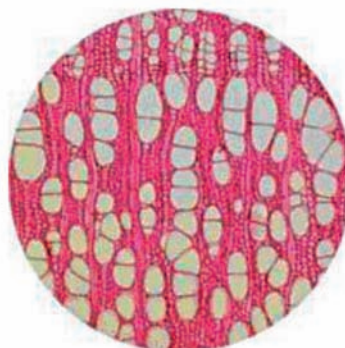
Embarcaciones

Tableros de partículas

Astillas



Corte radial macroscópico
(Fuente UBB)



Corte transversal microscopico,
aumento 10x
(Fuente UBB)